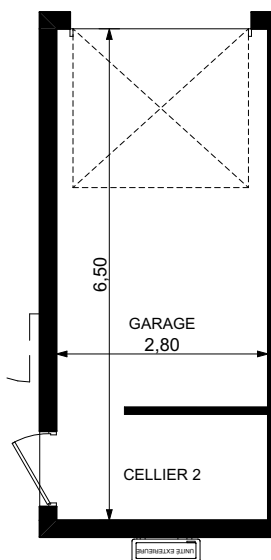
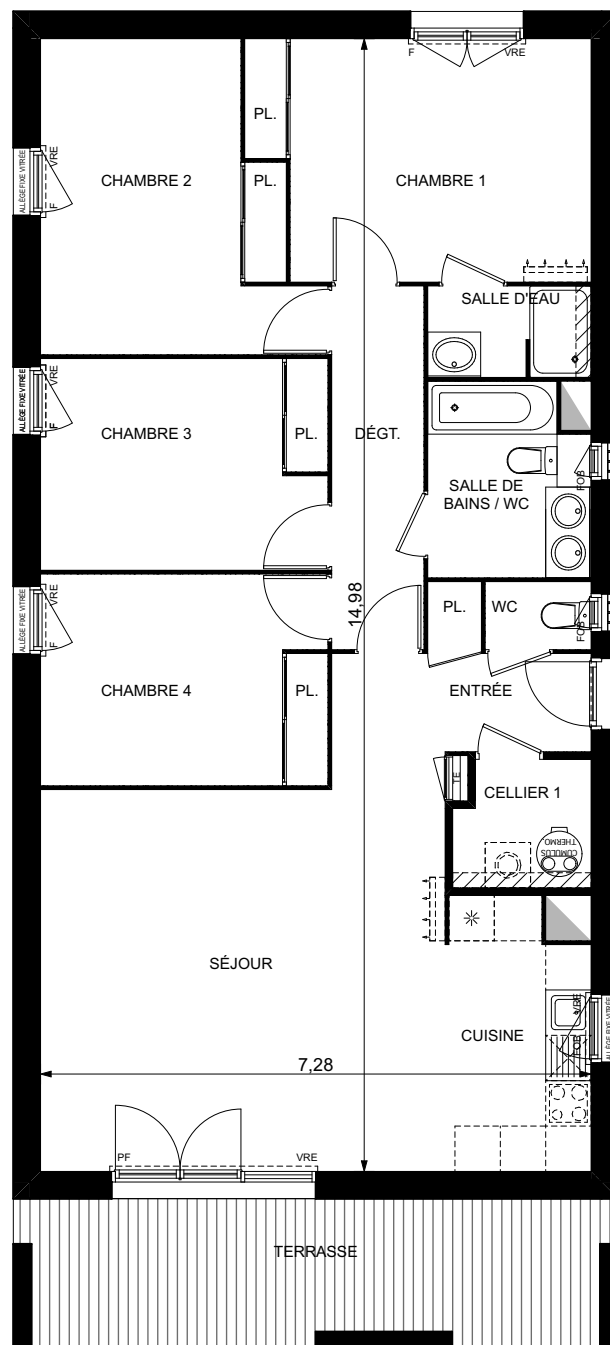
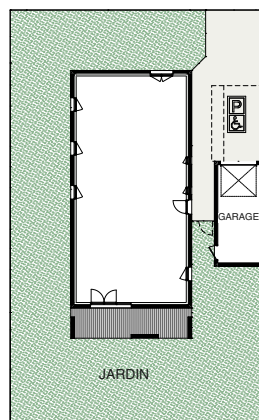


0 5 10 15 m



CŒUR
DE Vignes

VILLA V29 Type T5 Surface du lot 443 m ²	
Entrée / Séjour / Cuisine + pl	39,46 m ²
Cellier 1	2,92 m ²
Wc	1,26 m ²
Chambre 1 + pl	13,69 m ²
Salle d'eau chambre 1	2,59 m ²
Chambre 2 + pl	12,99 m ²
Chambre 3 + pl	10,54 m ²
Chambre 4 + pl	10,52 m ²
Salle de bains / Wc	5,30 m ²
Dégagement	5,87 m ²
TOTAL HABITABLE	105,14 m²
Terrasse	14,90 m ²
Cellier 2	4,01 m ²
Garage	14,00 m ²
Jardin	env 232 m ²



Faux plafond / Soffite

0 1 2 3 m

Le 23 Octobre 2025

PIERRE
& PASSION

Promotion Immobilière

Les emplacements des éléments de cuisine sont indiqués à titre indicatif, seuls les éléments décrits à la notice descriptive seront fournis.
Document susceptible de modifications dues à des impératifs d'ordres techniques ou administratifs.