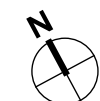
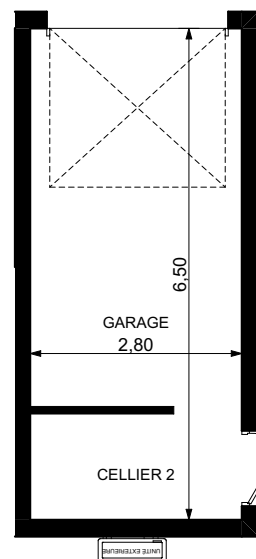
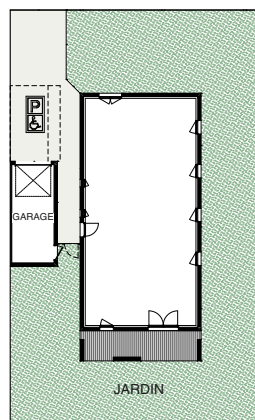
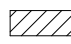
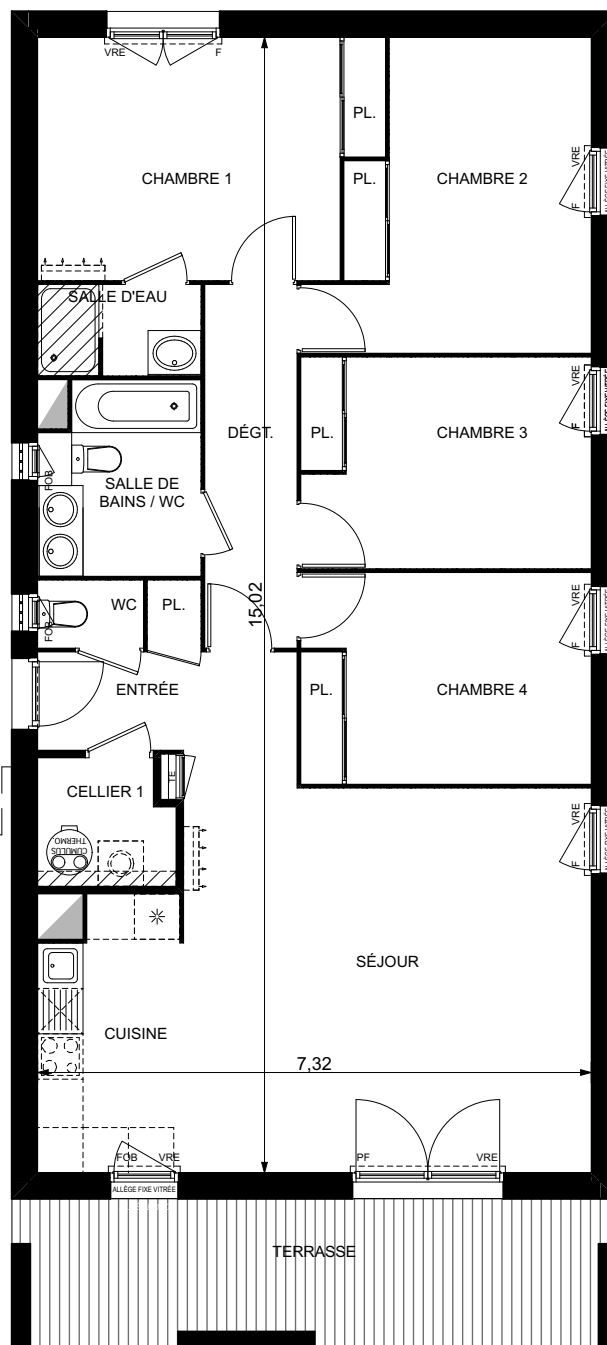


0 5 10 15 m



 Faux plafond / Soffite
0 1 2 3 m



CŒUR
DE Vignes

VILLA V26 Type T5 Surface du lot 434 m ²	
Entrée / Séjour / Cuisine + pl	39,95 m ²
Cellier 1	2,92 m ²
Wc	1,26 m ²
Chambre 1 + pl	13,75 m ²
Salle d'eau chambre 1	2,59 m ²
Chambre 2 + pl	13,10 m ²
Chambre 3 + pl	10,65 m ²
Chambre 4 + pl	10,63 m ²
Salle de bains / Wc	5,30 m ²
Dégagement	5,87 m ²
TOTAL HABITABLE	106,02 m²
Terrasse	14,90 m ²
Cellier 2	4,01 m ²
Garage	14,00 m ²
Jardin	env 223 m ²

Le 23 Octobre 2025

PIERRE
& PASSION

Les emplacements des éléments de cuisine sont indiqués à titre indicatif, seuls les éléments décrits à la notice descriptive seront fournis.
Document susceptible de modifications dues à des impératifs d'ordres techniques ou administratifs.

Promotion Immobilière