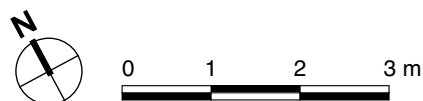


CŒUR
DE Vignes

| VILLA V22 Type T3 Surface du lot 329 m ² | |
|---|----------------------------|
| Entrée / Séjour / Cuisine + pl | 31,11 m ² |
| Cellier 1 | 2,74 m ² |
| Wc | 1,83 m ² |
| Chambre 1 + pl | 12,39 m ² |
| Chambre 2 + pl | 10,76 m ² |
| Salle de bains | 4,53 m ² |
| Dégagement | 2,50 m ² |
| TOTAL HABITABLE | 65,86 m² |
| Terrasse | 12,97 m ² |
| Cellier 2 | 4,01 m ² |
| Garage | 14,00 m ² |
| Jardin | env 186 m ² |



Le 23 Octobre 2025

Les emplacements des éléments de cuisine sont indiqués à titre indicatif, seuls les éléments décrits à la notice descriptive seront fournis.
Document susceptible de modifications dues à des impératifs d'ordres techniques ou administratifs.

PIERRE
& PASSION
Promotion Immobilière