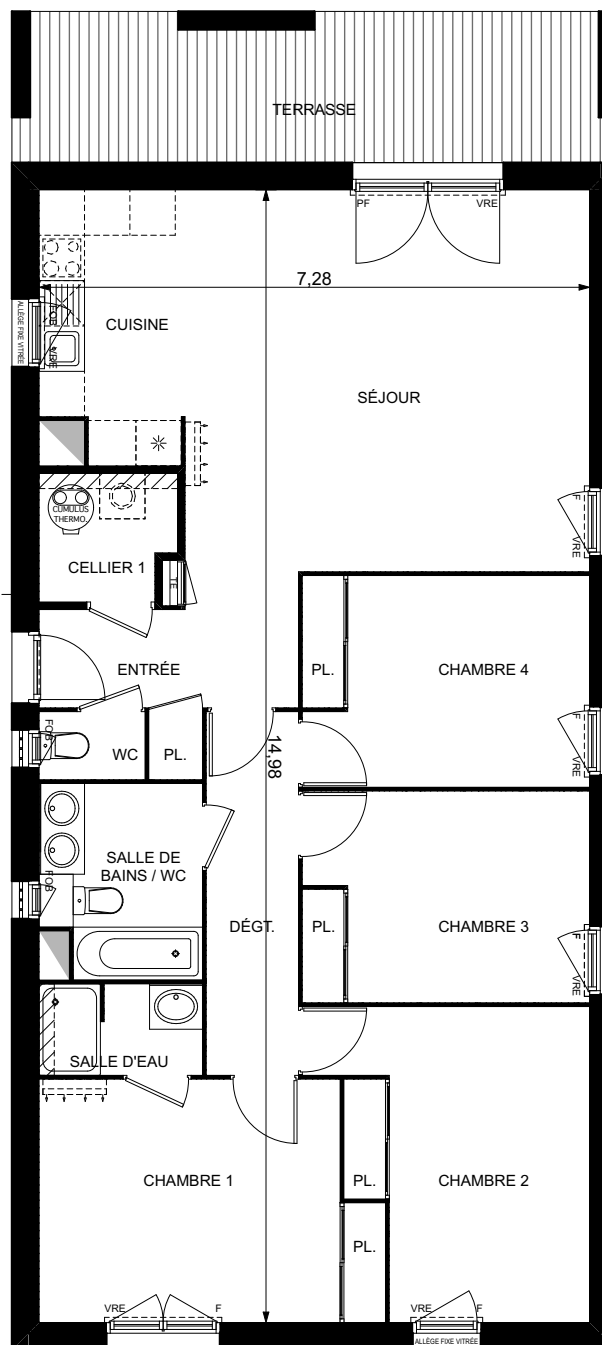
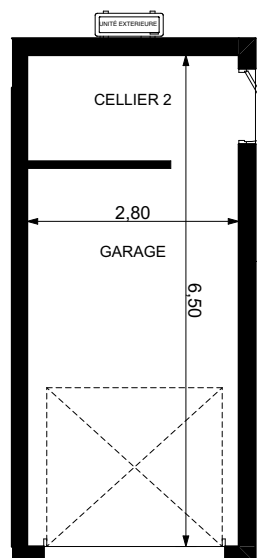
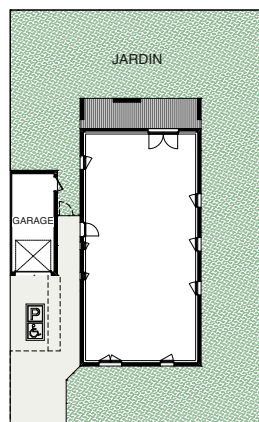


0 5 10 15 m



CŒUR  
DE Vignes

## VILLA V3

Type T5

Surface du lot 443 m<sup>2</sup>

Entrée / Séjour / Cuisine + pl	39,46 m <sup>2</sup>
Cellier 1	2,92 m <sup>2</sup>
Wc	1,26 m <sup>2</sup>
Chambre 1 + pl	13,69 m <sup>2</sup>
Salle d'eau chambre 1	2,59 m <sup>2</sup>
Chambre 2 + pl	12,99 m <sup>2</sup>
Chambre 3 + pl	10,54 m <sup>2</sup>
Chambre 4 + pl	10,52 m <sup>2</sup>
Salle de bains / Wc	5,30 m <sup>2</sup>
Dégagement	5,87 m <sup>2</sup>

**TOTAL HABITABLE 105,14 m<sup>2</sup>**

Terrasse	14,90 m <sup>2</sup>
Cellier 2	4,01 m <sup>2</sup>
Garage	14,00 m <sup>2</sup>
Jardin	env 233 m <sup>2</sup>



Faux plafond / Soffite

0 1 2 3 m

Le 23 Octobre 2025

Les emplacements des éléments de cuisine sont indiqués à titre indicatif, seuls les éléments décrits à la notice descriptive seront fournis.  
Document susceptible de modifications dues à des impératifs d'ordres techniques ou administratifs.

PIERRE  
& PASSION

Promotion Immobilière