

# ESCALE

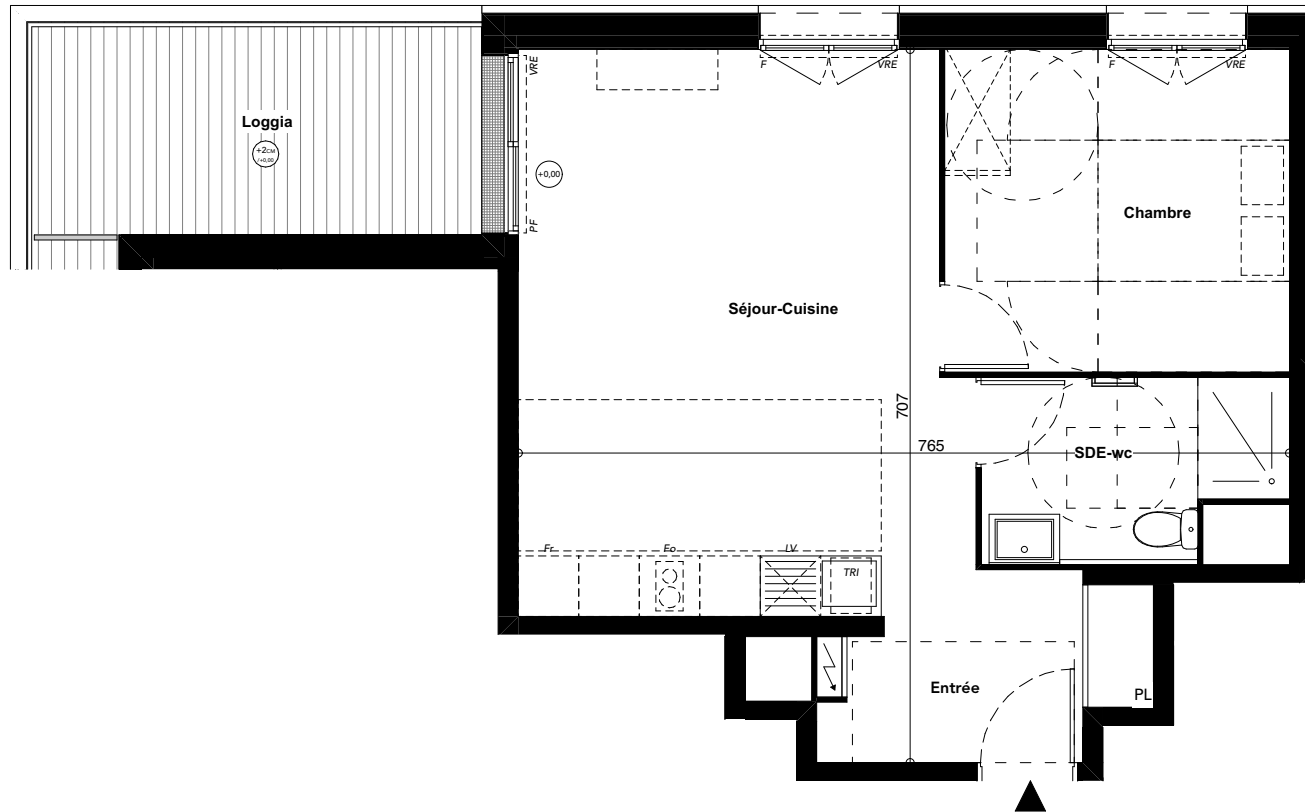
## À SAINT-LOUIS



### APPT A602 TYPE T2 R+6

Entrée- Séjour-Cuisine + pl.	29,20
Chambre	10,94
SDE-wc	5,10
<b>TOTAL HABITABLE</b>	<b>45,24 m<sup>2</sup></b>

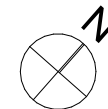
Loggia	9,55
--------	------



FAUX PLAFOND  
OU SOFFITE H=2,20 m



Le 01/06/2026



La Coopérative  
d'HABITATIONS

**PIERRE**  
& **PASSION**

Promotion Immobilière

"Les emplacements des éléments de cuisine sont indiqués à titre indicatif, seuls les éléments décrits à la notice descriptive seront fournis.  
Documents susceptible de modifications dues à des impératifs d'ordres techniques ou administratifs."