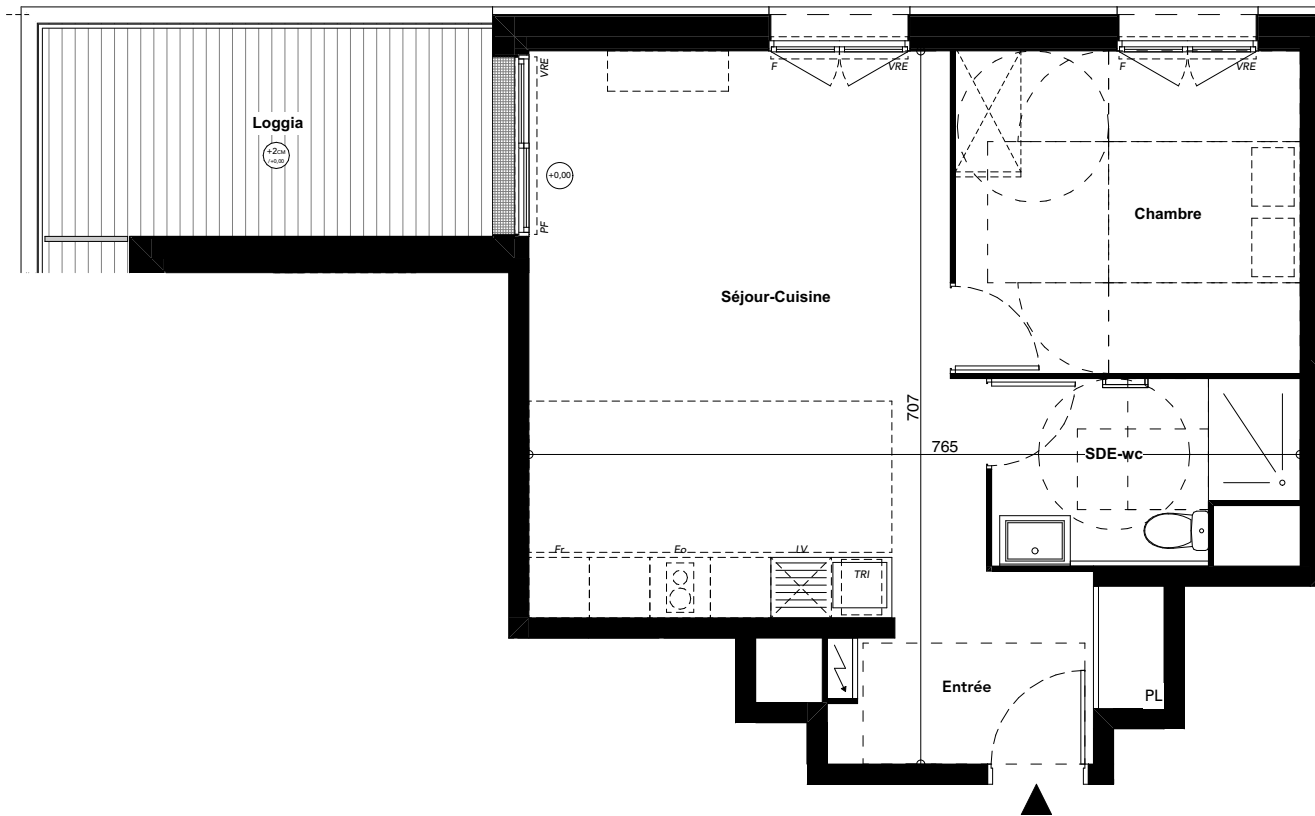
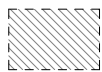


**APPT A1102
TYPE T2
R+11**

Entrée- Séjour-Cuisine + pl.	29,20
Chambre	10,94
SDE-wc	5,10
TOTAL HABITABLE	45,24 m²

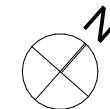
Loggia	9,55
--------	------



 FAUX PLAFOND
OU SOFFITE H=2,20 m



Le 01/06/2026



Promotion Immobilière

"Les emplacements des éléments de cuisine sont indiqués à titre indicatif, seuls les éléments décrits à la notice descriptive seront fournis.
Documents susceptible de modifications dues à des impératifs d'ordres techniques ou administratifs."