

PLAN DE REPERAGE

ESCALE

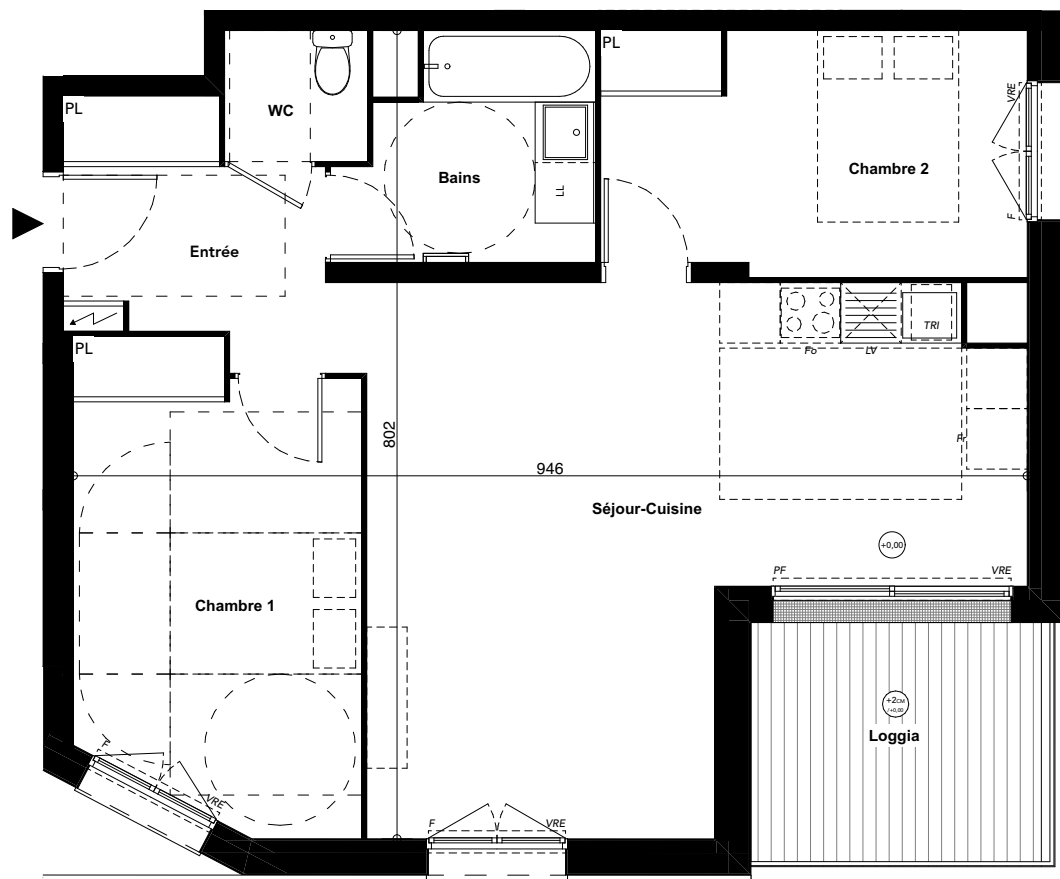
À SAINT-LOUIS



APPT A1004 TYPE T3 R+10

Entrée- Séjour-Cuisine + pl.	33,85
Chambre 1	12,85
Chambre 2 + pl.	10,16
Bains	5,13
WC	1,85
TOTAL HABITABLE	63,84 m²

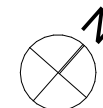
Loggia	6,97
--------	------



FAUX PLAFOND
OU SOFFITE H=2,20 m



Le 01/06/2026



La Coopérative
d'HABITATIONS

PIERRE
& PASSION

Promotion Immobilière

"Les emplacements des éléments de cuisine sont indiqués à titre indicatif, seuls les éléments décrits à la notice descriptive seront fournis.
Documents susceptible de modifications dues à des impératifs d'ordres techniques ou administratifs."